

CATÁLOGO DO ITEM IMPORTADO

Pleito de Inclusão de Ex-Tarifário

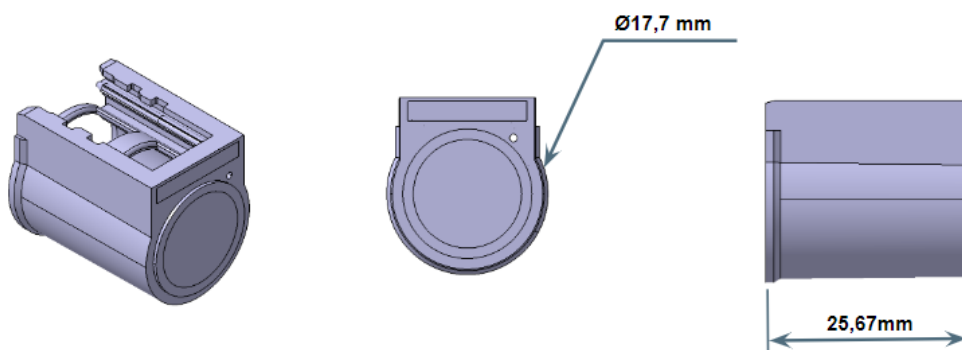
Número de Controle SDIC	NCM	Sugestão de descrição do ex-Tarifário
D235-20I	3926.90.90	Protetor do coletor; contendo plástico; com suporte para escovas de 6 mm x 6,8 mm, pesando cerca de 3,1 g, com dimensões máximas de 25,67 mm de comprimento e 17,7 mm de diâmetro, sendo sua construção estritamente sem rebarba; para fabricação de alternadores reversíveis; com função de proteção contra contaminantes e detritos; com aplicação em automóveis, veículos comerciais leves.

1. Especificações técnicas detalhadas da autopeça

(características quantitativas e qualitativas, por exemplo: dimensões, materiais de fabricação, especificações de trabalho/funcionamento [torque, potência, resistência, tensão, corrente, dureza, vazão, condutibilidade, temperatura etc.], características de hardware, software, características físicas, dentre outras inerentes a cada produto):

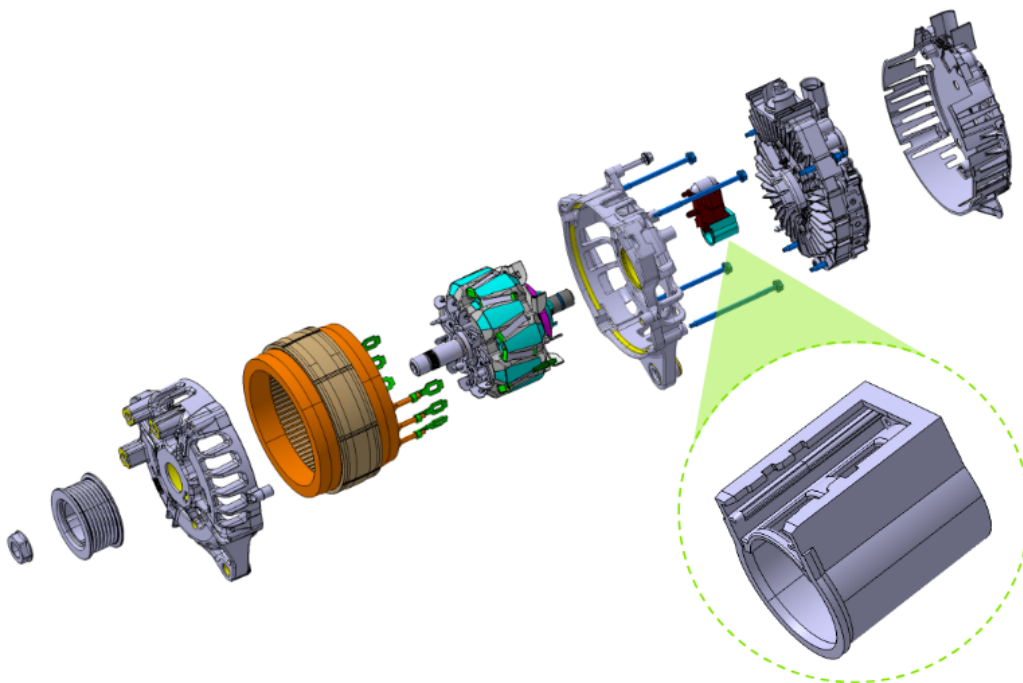
Suporte para escovas de 6 mm x 6,8 mm, pesando cerca de 3,1 g, com dimensões máximas de 25,67 mm de comprimento e 17,7 mm de diâmetro, sendo sua construção estritamente sem rebarba

2. Imagens da autopeça importada e/ou desenho esquemático *(obrigatório conter as principais dimensões em milímetros):*



3. Aplicação do item importado *(em qual produto fabricado pela empresa pleiteante o item importado será incorporado):*

Aplicado em: alternadores reversíveis



4. Função do item importado no produto fabricado pela empresa pleiteante do ex-tarifário:

Proteção contra contaminantes e detritos

Veículos(s): automóveis, veículos comerciais leves